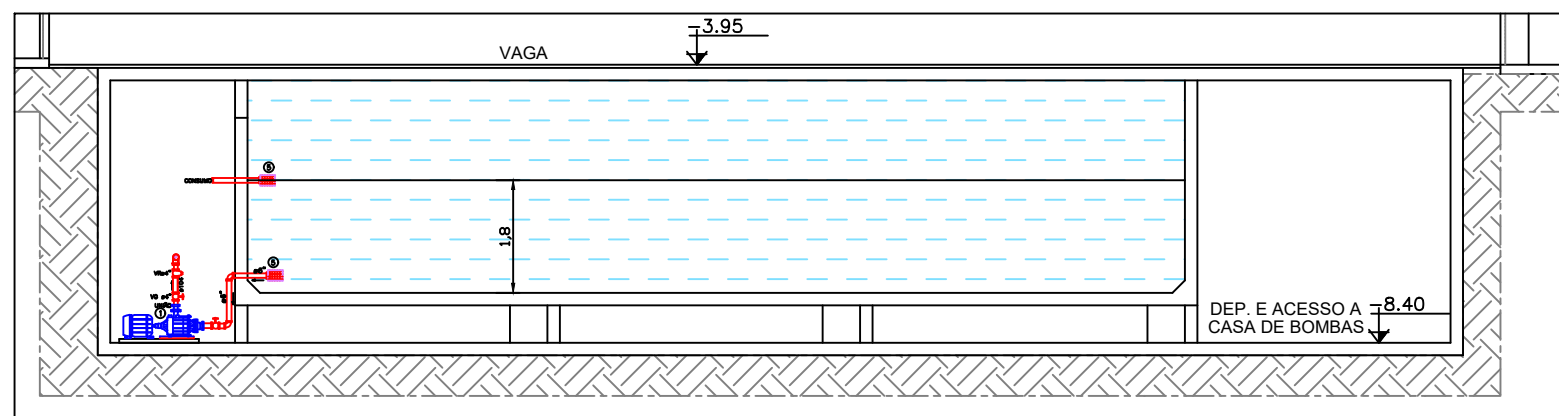
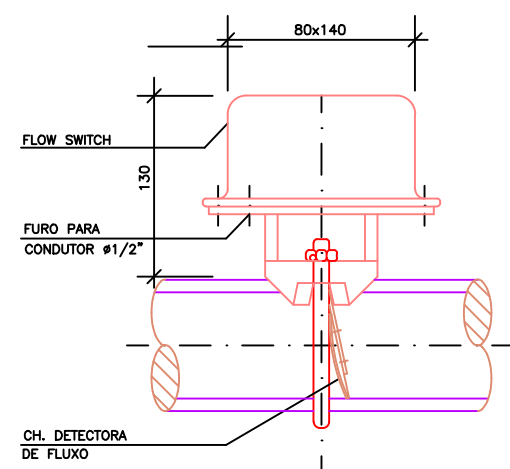


PLANTA BAIXA RESERVATÓRIO
ESCALA: 1/100



RESERVATÓRIO INFERIOR
CORTE B-B
ESCALA: 1/100

- 1 - BOMBA CENTRÍFUGA HORIZONTAL, COM VAZÃO PARA 83 m³/h COM ALTURA MANOMÉTRICA DE 60m.c.a. POTÊNCIA ESTIMADA 85CV, ACOPLADA AO MOTOR A DIESEL.
- 2 - BOMBA ELÉTRICA DE INCÊNDIO, COM VAZÃO PARA 83 m³/h COM ALTURA MANOMÉTRICA DE 60m.c.a. POTÊNCIA ESTIMADA 40CV TRIFÁSICA.
- 3 - BOMBA ELÉTRICA DE INCÊNDIO (Jockey), COM VAZÃO PARA 1,2m³/h COM ALTURA MANOMÉTRICA DE 64m.c.a. POTÊNCIA ESTIMADA 7,5CV - TRIFÁSICA.
- 4 - SISTEMA DE DISPARO DAS BOMBAS DE COMBATE A INCÊNDIO.
- 5 - VÁLVULA DE PE COM CRIVO.



- PARA TUBOS DE: #2" A #4"
- TEMPERATURA MÁXIMA: 80°C
- PRESSÃO MÁXIMA: 10 kgf/cm²
- ALIMENTAÇÃO ELÉTRICA: 110/220 VCA-5A
- DEVERÁ SER INSTALADA NUMA TUBULAÇÃO RETA COM 300mm NO MÍNIMO, ANTES OU DEPOIS DE QUALQUER COMPONENTE QUE MODIFIQUE O SENTIDO DO FLUXO D'ÁGUA
- PARA FLUAÇÃO DOS TUBOS A SEREM FIXADAS AS CHAVES DE FLUXO, OBSERVAR TABELA ABAIXO:

DIÂMETRO DO TUBO	DIÂMETRO DO FURO
2"	34mm
2 1/2"	34mm
3"	34mm
4"	40mm

DET. CH. DETECTORA DE FLUXO D'ÁGUA DO FLOW SWITCH
ESCALA: SEM ESCALA

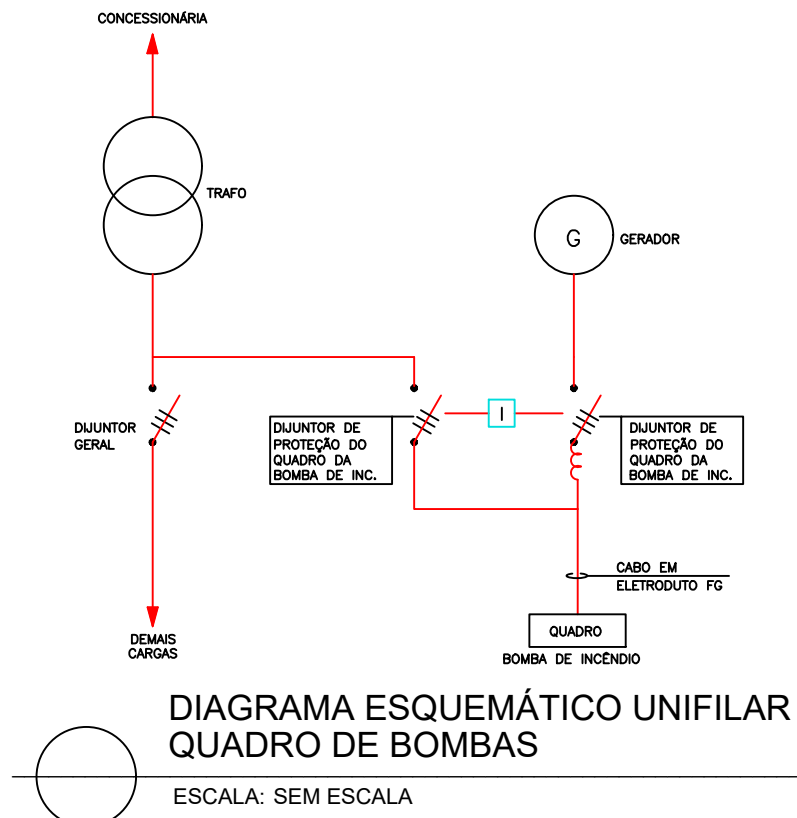
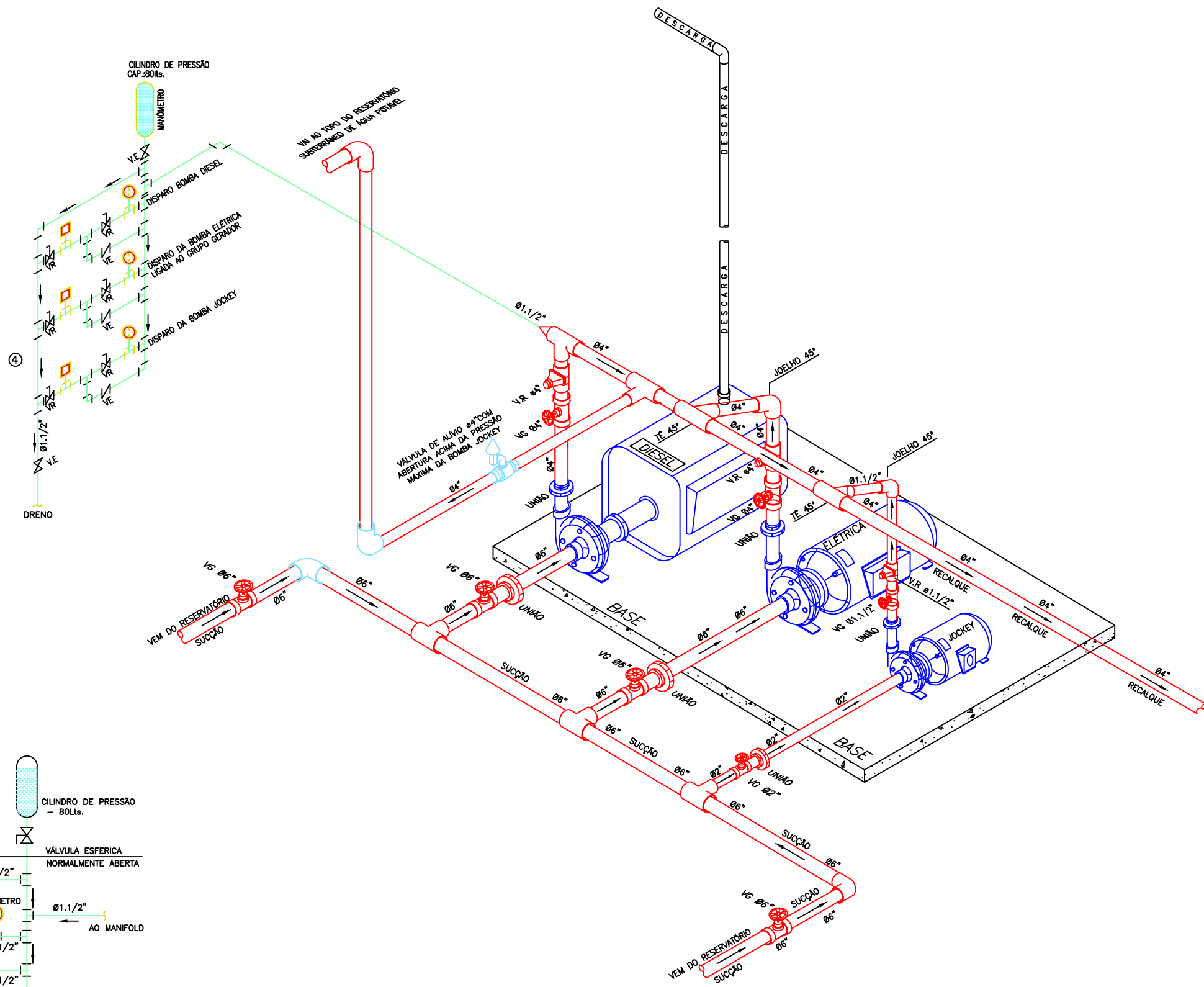
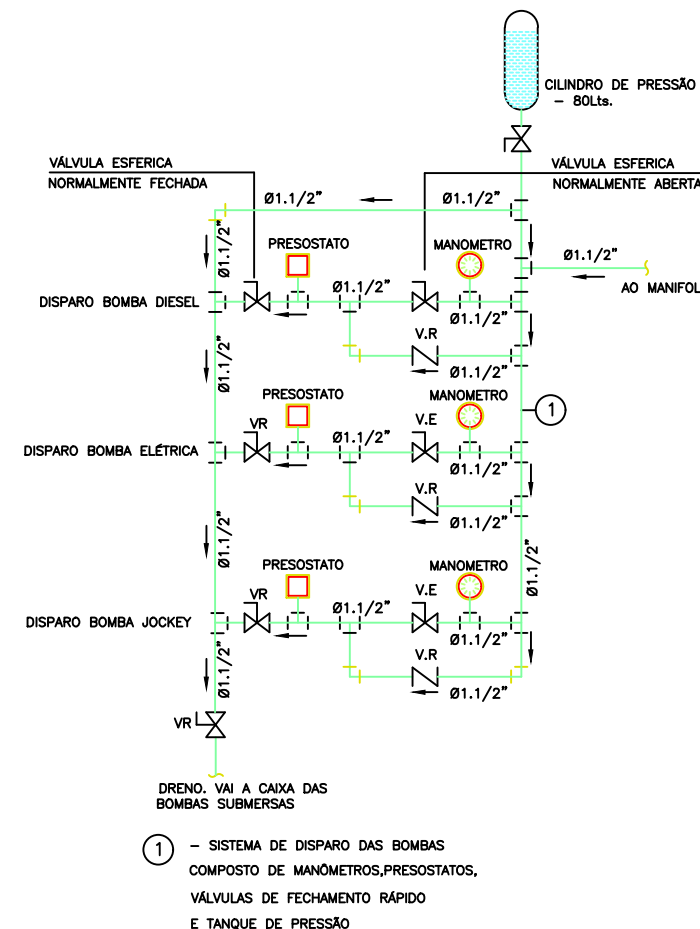


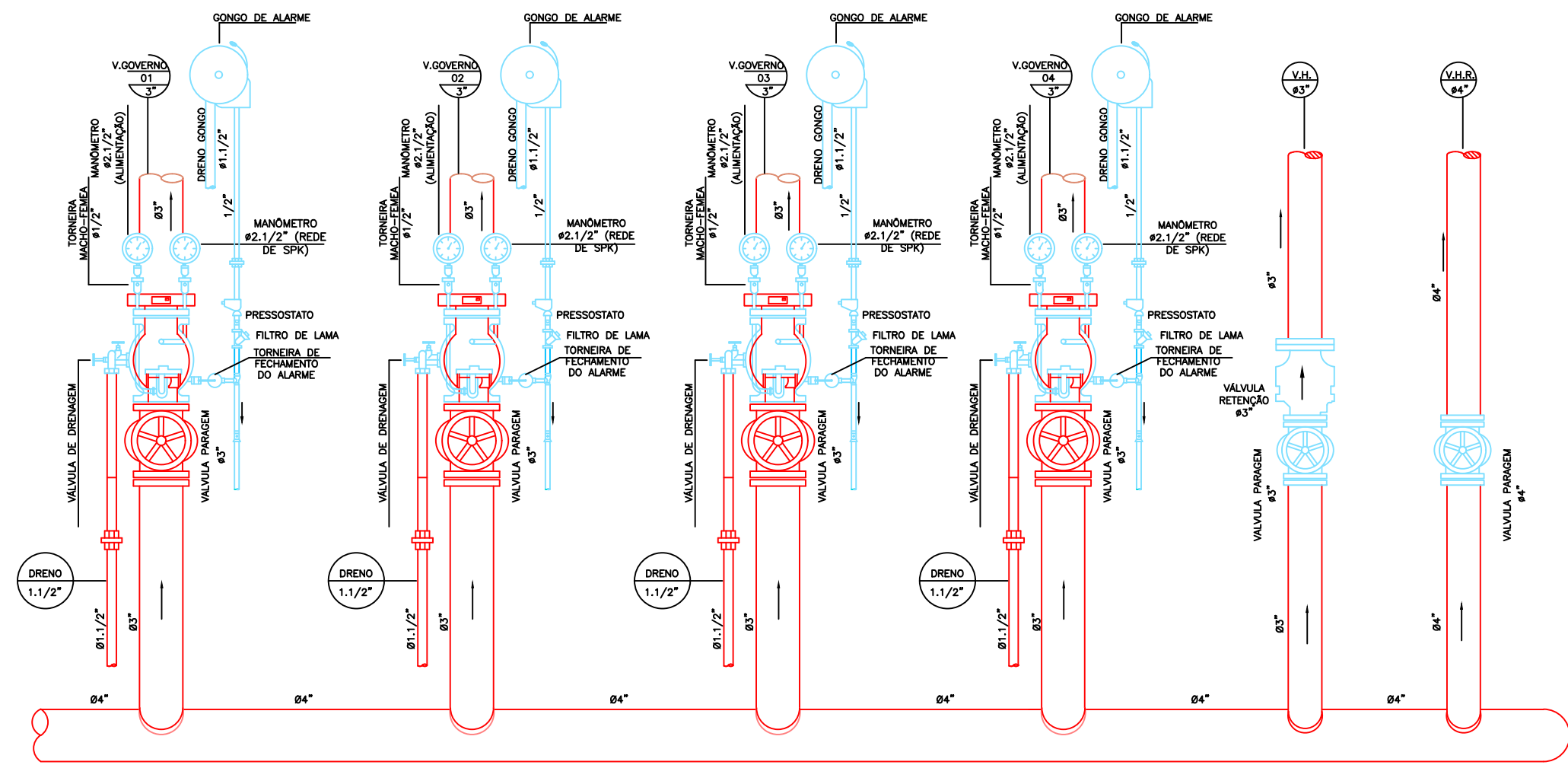
DIAGRAMA ESQUEMÁTICO UNIFILAR
QUADRO DE BOMBAS
ESCALA: SEM ESCALA



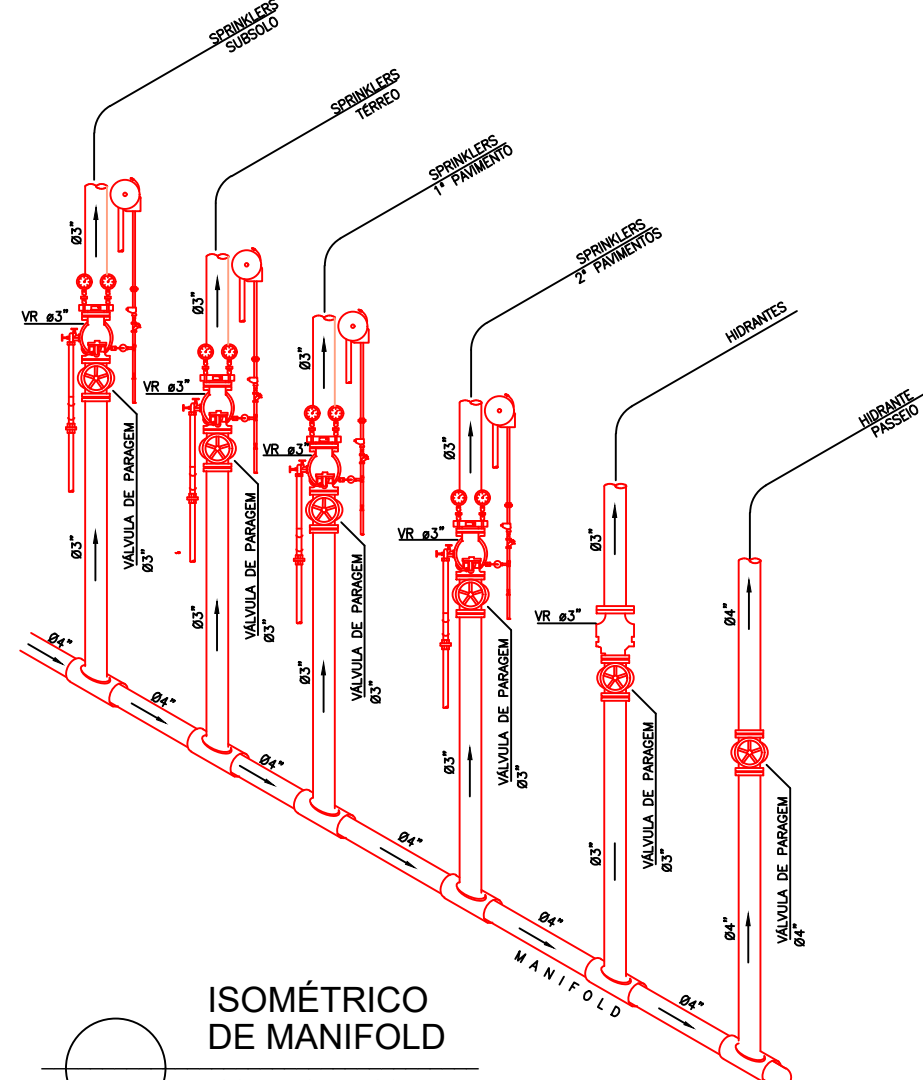
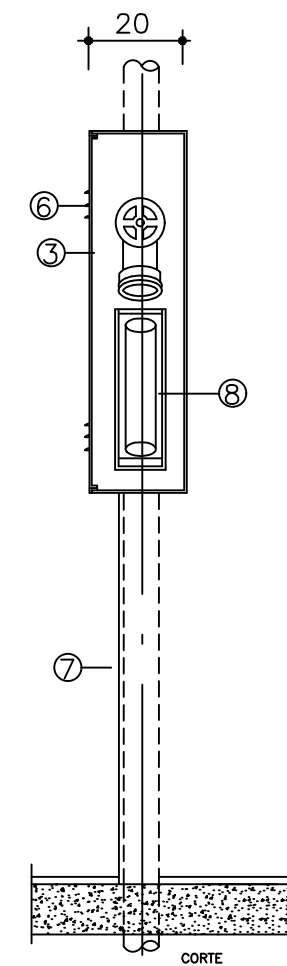
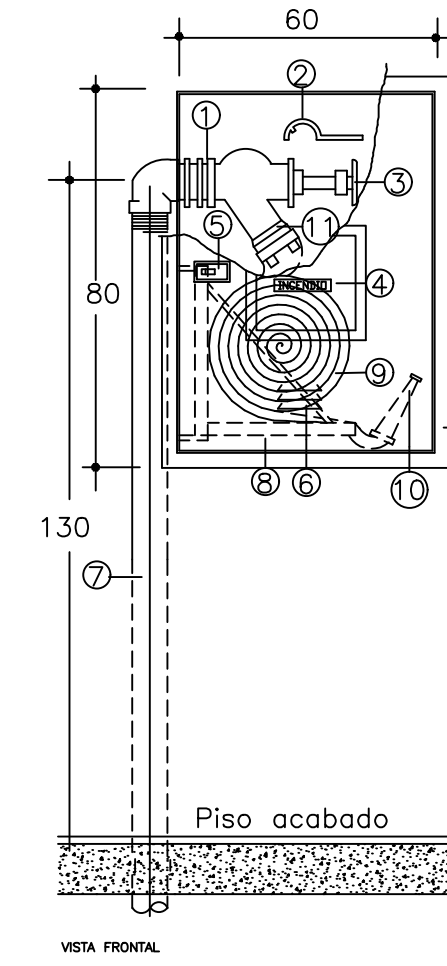
ISOMÉTRICO DAS BOMBAS
ESCALA: SEM ESCALA



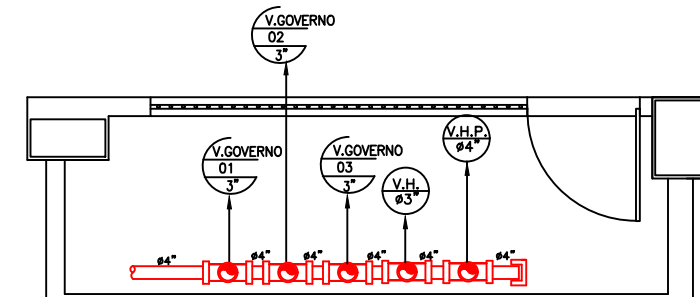
SISTEMA DE DISPARO DAS BOMBAS
ESCALA: SEM ESCALA



VISTA DE MANIFOLD
ESCALA: SEM ESCALA



ISOMÉTRICO DE MANIFOLD
ESCALA: SEM ESCALA



SALA DO MANYFOLD
ESCALA: 1:50

- LEGENDA
- 1 - NÍVEL FG #63
 - 2 - CHAVE PARA CONEXÕES TIPO STORZ
 - 3 - REGISTRO ANGULAR GLOBO 45° x 2 1/2"
 - 4 - VIDRO 3mm C/ ADESIVO PLÁSTICO C/ INSCRIÇÃO: "INCÊNDIO" EM BRANCO COM FUNDO VERMELHO
 - 5 - TRINCO GIRATÓRIO OU TIPO LINGUETA
 - 6 - ALETAS PARA VENTILAÇÃO
 - 7 - TUBO FERRO GALVANIZADO #2 1/2"
 - 8 - CESTO BASCULANTE P/ MANGUEIRA PROTANTE
 - 9 - 2 x 15 m DE MANGUEIRAS DE FIBRA DE NYLON, REVESTIDAS INTERNAMENTE DE BORRACHA, CAPAZ DE SUPOORTAR UMA PRESSÃO MÍNIMA DE TESTE DE 21 kgf/cm² TIPO O1, CONFORME PAGINA 03 DA NBR 11.881/1992 - ABNT
 - 10 - ESQUEJO REGULÁVEL
 - 11 - ADAPTADOR STORZ #2 1/2" x #1 1/2"
 - 12 - ARMÁRIO PARA GUARDA DE MANGUEIRA EM CHAPA DE AÇO FOSFATIZADO DOTADA DE PORTA COM TRINCO DE ABERTURA RÁPIDA E VÍDEO COM A INSCRIÇÃO: INCÊNDIO, NAS DIMENSÕES 80 x 90 x 23cm, MODELO EMBUTIR

DETALHE HIDRANTE
ESCALA: SEM ESCALA

REVISÃO	04		
REVISÃO	03		
REVISÃO	02	JUN/09	REVISÃO NO NÚMERO DE PRANCHAS
REVISÃO	01	MAI/09	REVISÃO GRÁFICA
EMIÇÃO INICIAL	*	MAI/09	
		FASE	PROJETO EXECUTIVO

CLIENTE	SERVIÇO PÚBLICO FEDERAL MJ - DEPARTAMENTO DE POLÍCIA FEDERAL	LOGO
OBRA	NOVA SEDE SUPERINTENDÊNCIA REGIONAL DO DEPARTAMENTO DE POLÍCIA FEDERAL DE RORAIMA	PROJETO DE PREVENÇÃO E COMBATE A INCÊNDIO
ENDEREÇO	AVENIDA BRASIL - BOA VISTA/RORAIMA	PR.Nº IN-13/13
PRANCHA	DETALHES GERAIS	ARQUIVO 016-08-PE-IN-13-13-R2
AUTOR DO PROJETO	ENGª RENATA BRITO MOTA LAURIA - CREA - 40117-D/BA	ESCALA INDICADA
COORDENAÇÃO	GLOBO ENGENHARIA E ARQUITETURA www.globoenharia.com.br	DATA JUN/09